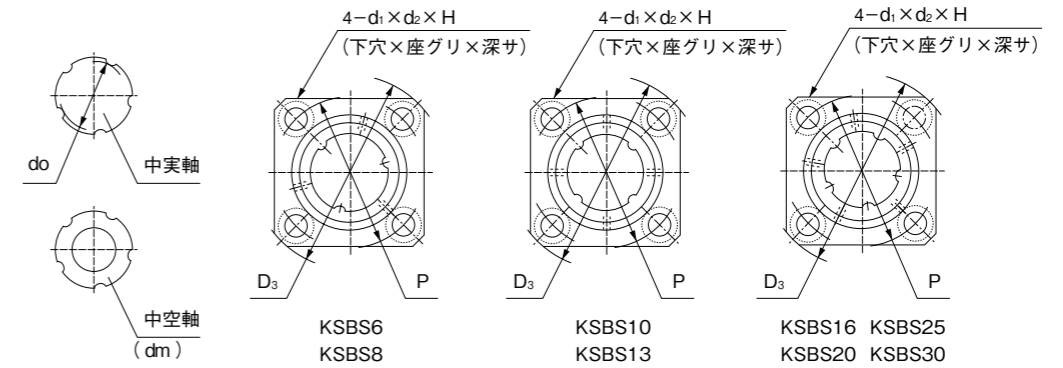
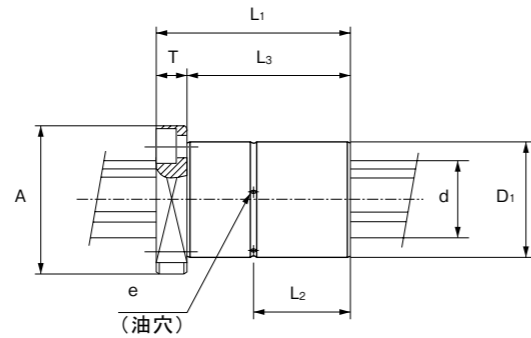
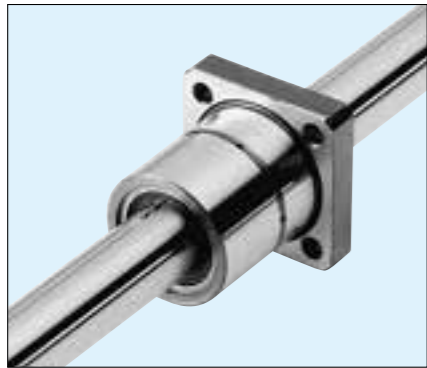


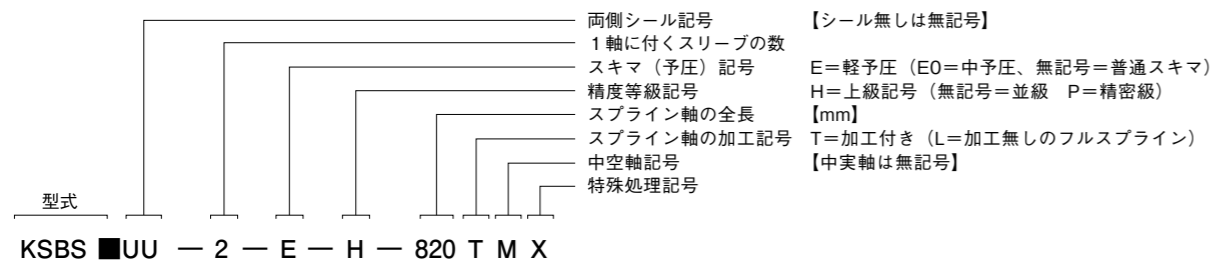
■角フランジ型 KSBSシリーズ



軸径 (mm)	型式		外径		全長	フランジ部						H	L ₂	L ₃	油穴径 e
	シールなし	両側シール付き	D ₁	(h6)		L ₁	A	D ₃	T	P	d ₁				
6	KSBS 6	KSBS 6UU	14	0 -0.011	25	24	30	6	22	3.5	6	3.1	12.5	19	1.5
8	KSBS 8	KSBS 8UU	16		25	26	32	6	24	3.5	6	3.1	12.5	19	1.5
10	KSBS10	KSBS10UU	21	0 -0.013	33	32	41	8	30	4.5	8	5.3	16.5	25	1.5
13	KSBS13	KSBS13UU	24		36	35	45	8	34	4.5	8	5.3	18	28	1.5
16	KSBS16	KSBS16UU	31	0 -0.016	41	39	52	8	40	4.5	8	5.3	20.5	33	1.5
20	KSBS20	KSBS20UU	35		46	45	60	10	46	5.5	9.5	6.3	23	36	2
25	KSBS25	KSBS25UU	42		60	51	68	10	54	5.5	9.5	6.3	30	50	2
30	KSBS30	KSBS30UU	47		66	59	77	12	60	6.6	12.5	7.6	33	54	2.5

中空径 dm	溝底径 do	溝条数	基本定格ラジアル (kN)		基本定格トルク (N・m)		静的モーメント荷重 (N・m)		重量 (kg)		軸径 (h7) d
			動定格 Cr	静定格 Cor	動定格 Ct	静定格 Cot	Mpo-I	Mpo-II	軸/m	スリーブ	
2	5.6	3	1.2	2.1	3.8	7	5	36	0.23	0.02	6
3	7.6		1.2	2.1	4.8	8.7	5	36	0.39	0.03	8
4	10	4	2.4	4.3	11	21	15	102	0.65	0.08	10.4
4	13		3.3	5.9	20	37	22	148	1.11	0.09	13.4
6	16	5	3.8	6.9	32	58	32	216	1.65	0.14	16.6
8	20		4.6	8.3	46	84	42	276	2.57	0.21	20.6
12	25		10.8	19.4	135	244	113	773	4.04	0.27	25.8
17	30		12.3	22.2	181	327	136	937	5.85	0.4	30.8

●呼び型番



*注 1、スリーブとスプライン軸とは、組合せセットでの販売となります。
 2、はめあい寸法は、164ページをご参照下さい。
 3、ハウジングの内径キヤム公差、およびキヤム寸法は164ページをご参照下さい。