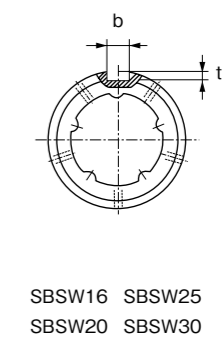
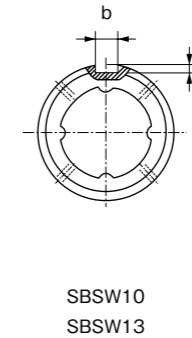
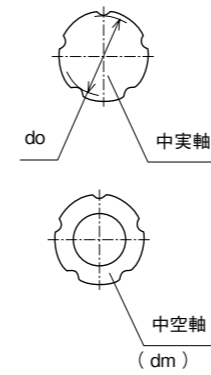
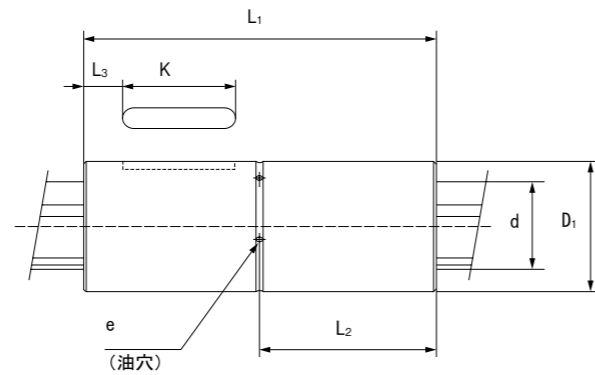
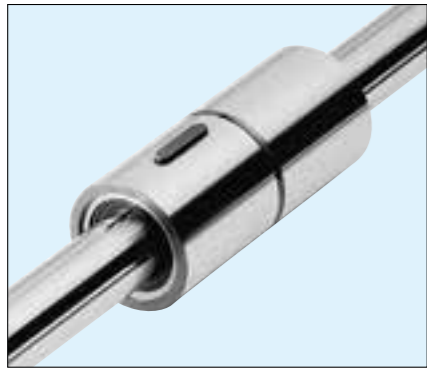


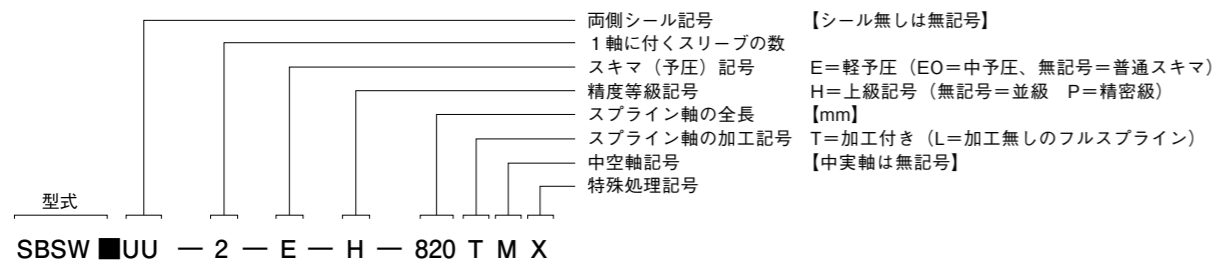
標準ダブルサイズ型 SBSWシリーズ



軸径 (mm)	型式		外径		全長	キー溝部					L ₂	L ₃	油穴径	中空径
	シールなし	両側シール付き	D ₁	(h6)		L ₁	b	(H8)	t	(公差)				
10	SBSW10	SBSW10UU	21	0 -0.013	59	3	+0.014 0	1.5	+0.050 0	14	29.5	9.5	1.5	4
13	SBSW13	SBSW13UU	24		64	3		1.5		14	32	11	1.5	4
16	SBSW16	SBSW16UU	31		74	3.5		2		18	37	11.5	1.5	6
20	SBSW20	SBSW20UU	35	0 -0.016	84	4	+0.018 0	2.5		20	42	13	2	8
25	SBSW25	SBSW25UU	42		110	4		2.5		29	55	15.5	2	12
30	SBSW30	SBSW30UU	47		122	4		2.5		33	61	16.5	2.5	17

溝底径	溝条数	基本定格ラジアル (kN)		基本定格トルク (N・m)		静的モーメント荷重 (N・m)	重量 (kg)		軸径 (h7)
		動定格 Cr	静定格 Cor	動定格 Ct	静定格 Cot		Mpo-I	軸/m	
do									
10	4	4.8	8.7	23	43	82	0.65	0.07	10.4
13		6.6	11.8	41	74	116	1.11	0.09	13.4
16	5	7.7	13.9	64	116	176	1.65	0.19	16.6
20		9.3	16.7	93	168	228	2.57	0.23	20.6
25		21.6	38.9	271	488	640	4.04	0.37	25.8
30		24.7	44.4	363	653	787	5.85	0.5	30.8

●呼び型番



- *注 1、スリーブとスプライン軸とは、組合せセットでの販売となります。
2、はめあい寸法は、164ページをご参照下さい。
3、ハウジングの内径キー溝公差、およびキー寸法は164ページをご参照下さい。